

## PONT-RÉMY



## LECLERC SORT DE TERRE

À l'entrée de Pont-Rémy, sur la RD 901, en venant d'Abbeville, le futur supermarché Leclerc est plein construction. Les premiers clients sont attendus pour le printemps.

La construction du supermarché suit son cours. Les premiers recrutements – une quarantaine de postes – doivent débuter en novembre. Pour une ouverture au printemps.

## LES FAITS

- **Soutenu par la municipalité**, relancé en 2011, le projet a été plusieurs fois revu à la baisse. Il n'y aura donc ni magasin de bricolage, ni centre auto, mais un supermarché de 2 500 m<sup>2</sup>.
- **Ayant reçu par trois fois** un avis favorable de la Commission départementale d'aménagement commercial (le dernier en septembre 2014), ce dossier se voit, à plusieurs reprises contesté, par des enseignes concurrentes, comme celle du supermarché Carrefour d'Airaines.
- **Après trois recours**, la demande de permis de construire a été déposée en juin 2015.
- **Le permis de construire** est accordé le 18 novembre 2015.
- **En juillet 2016**, les premiers engins investissent la parcelle, située à l'entrée du village, à droite en venant d'Abbeville.
- **L'ouverture** est prévue pour le printemps 2017.

Le chantier de construction suit le planning établi, se réjouit Dan Vaché, gérant de Imco promotion, le maître d'ouvrage du futur supermarché Leclerc, qui s'implante à l'entrée de

Pont-Rémy, sur la RD 901.

La charpente du bâtiment de 4700 m<sup>2</sup> est en cours de montage. D'ici mercredi 12 octobre, l'entreprise Etra constructions devrait attaquer « le bardage et l'étanchéité de la toiture », ajoute le promoteur, qui précise que la gestion des VRD est confiée à Colas. « J'ai l'obligation juridique de livrer le bâtiment au 15 décembre », confie Dan Vaché.

« Nous avons déjà près de 300 candidatures. Ce projet est attendu et il a beaucoup été relayé dans les médias. D'où ces candidatures spontanées »

Willy Vanheule, directeur du Leclerc de Neufchâtel-en-Bray (76).

Tout l'aménagement intérieur ou « second œuvre » sera du ressort de Leclerc, avec une ouverture programmée pour le printemps. Pour ce faire, l'enseigne de Pont-Rémy pourra compter sur son futur directeur Willy Vanheule. L'homme n'est pas novice puisqu'il dirige déjà le magasin Leclerc de Neuf-

châtel-en-Bray (Seine-Maritime).

## UNE QUARANTAINE D'EMPLOIS À POUVOIR POUR FAIRE FONCTIONNER LE MAGASIN

C'est à lui que reviendra la charge de recruter une quarantaine de collaborateurs, en contrat à durée indéterminée, pour faire fonctionner le supermarché, dont la surface de vente de 2 500 m<sup>2</sup>, « un magasin qui sera un peu plus petit que celui de Neufchâtel-en-Bray », as-

sure Willy Vanheule, qui officie en Normandie depuis 21 ans.

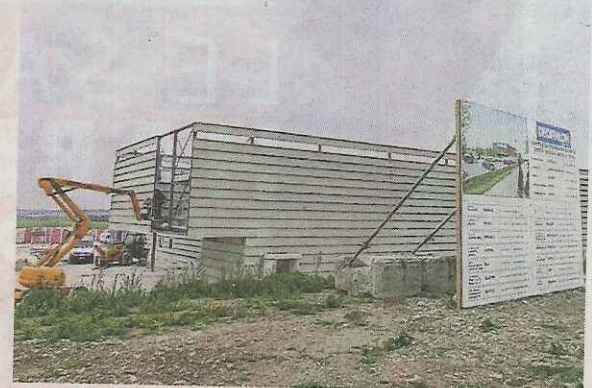
« Nous avons déjà près de 300 candidatures, transmises par la mairie de Pont-Rémy. Ce projet est attendu et il a beaucoup été relayé dans les médias. D'où ces candidatures spontanées, détaille Willy Vanheule. Je vais rencontrer le directeur du Pôle emploi d'Abbeville ce mercredi 12 octobre afin de privilégier le recrutement local. »

Parmi les profils recherchés : personnels administratifs, des hôtes et hôtes de caisse, des employés libre-service, des métiers de bouche (poissonniers, charcutiers, bouchers, etc.)

Et le futur directeur de promettre : « Toutes les candidatures seront étudiées. La mise en place des recrutements se déroulera sur les mois de novembre et décembre. » ■ A.M.

## UNE VINGTAINE DE POSTES À POUVOIR CHEZ DECATHLON

Là aussi, c'est un chantier attendu, après avoir été secoué par un recours de son rival Intersport (lire *Courrier picard* du 19 juillet). Le magasin de sport Decathlon, situé dans la zone des Trois Châteaux, à la sortie d'Abbeville, en direction d'Amiens, doit ouvrir au printemps 2017. Pour faire vivre les 1299 m<sup>2</sup> du bâtiment, dont la structure métallique est en cours de fixage, Decathlon va recruter « une vingtaine de personnes, en contrats à durée déterminée et indéterminée. Un directeur va préparer au mieux cette ouverture et recruter une équipe au niveau local, avec des collaborateurs jeunes et un peu moins jeunes », précise-t-on au siège social de Villeneuve d'Ascq (Nord). Decathlon possède 303 magasins en France. À Abbeville, l'enseigne sera la première à accueillir des clients, sur un parc d'activités de 11 hectares, au pied des trois châteaux d'eau.



Le magasin de sport Decathlon doit ouvrir au printemps 2017.